



**Organisation du travail
et risques psychosociaux**
Les apports de la recherche

Expositions psychosociales et effets sur la santé : Actualisation des connaissances épidémiologiques

Stephanie BOINI, Régis Colin, Marie-Anne Gautier, Valérie Langevin
INRS

COLLOQUE mardi 27 juin 2023

Risques psychosociaux, c'est quoi exactement?

- Risques pour la santé mentale, physique et sociale, engendrés par les conditions d'emploi et les facteurs organisationnels et relationnels susceptibles d'interagir avec le fonctionnement mental (Gollac, 2011)
- Situations de travail où sont présents, combinés ou non :



Des expositions fréquentes * ...

* Source: DARES, enquête Conditions de travail, 2016, 2019

27 %

déclarent devoir cacher leurs émotions, faire semblant d'être de bonne humeur (toujours, souvent) (2019)

30 %

signalent avoir subi au moins un comportement hostile dans le cadre de leur travail au cours des 12 derniers mois (2016)



20 %

craignent de perdre leur emploi (2019)

45 %

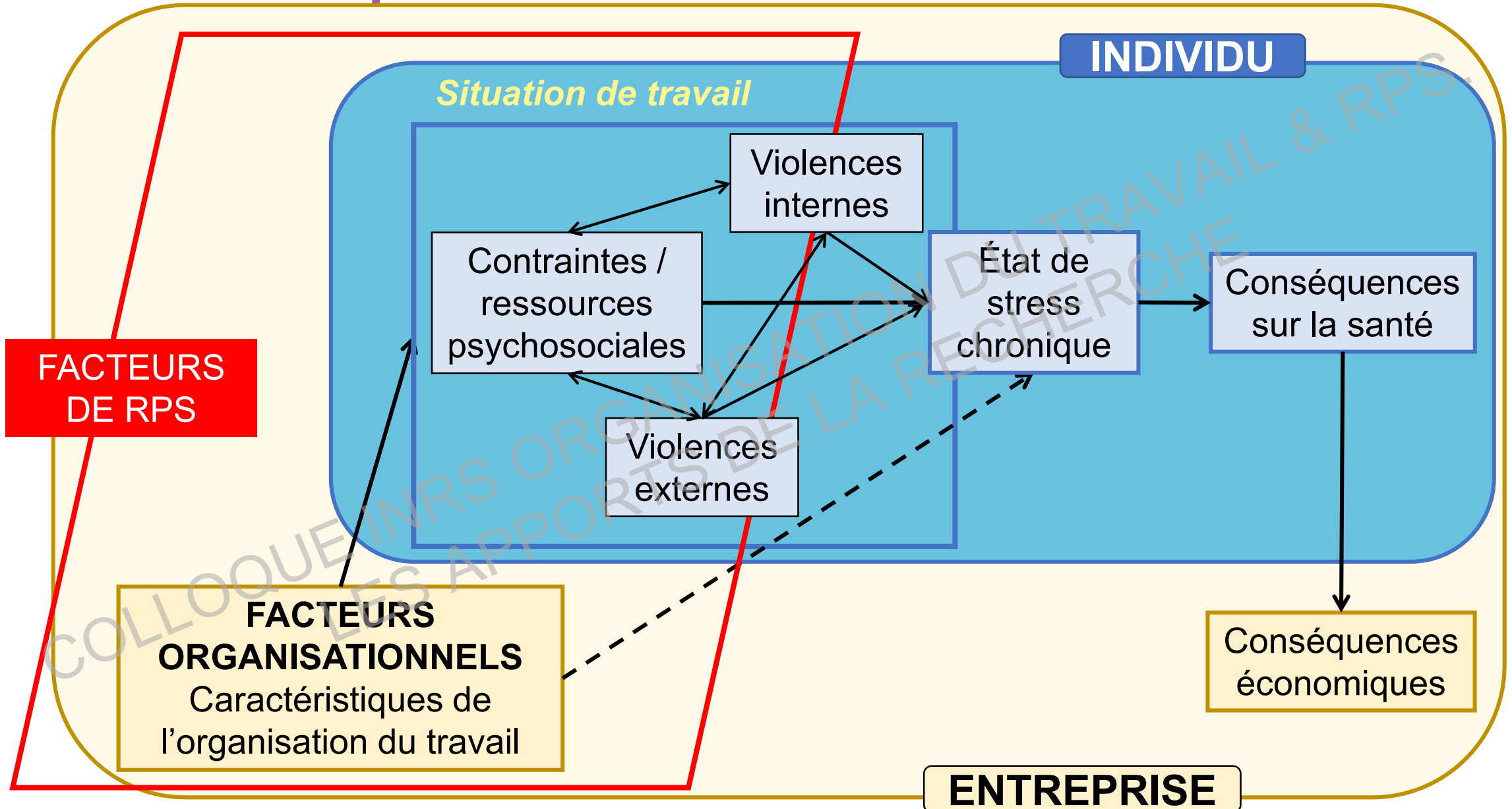
déclarent devoir (toujours, souvent) se dépêcher (2019)



... qui ont des conséquences pour les salariés et l'entreprise



Cadre conceptuel



Expositions psychosociales

- Rapport d'expertise sur le suivi des risques psychosociaux au travail (Gollac et Bodier, 2011)
- Classification en 6 familles
 - Facteurs de risque perçus
 - Importance de mesurer des facteurs objectifs de l'organisation du travail

LES 6 CATÉGORIES DE FACTEURS DE RISQUES PSYCHOSOCIAUX

1 Intensité et temps de travail

Surcharge de travail, existence d'objectifs irréalistes ou flous, longues journées de travail, instructions contradictoires, travail en horaires atypiques, imprévisibilité des horaires de travail...



2 Exigences émotionnelles

Tensions avec le public, contact avec la souffrance ou la détresse humaine, exigence de devoir cacher ses émotions...



3 Manque d'autonomie

Faibles marges de manœuvres pour faire son travail, rythme de travail imposé, ne pas pouvoir développer ses compétences, ne pas participer aux décisions...



4 Rapports sociaux au travail dégradés

Relations conflictuelles avec les collègues ou avec la hiérarchie, aucune perspective de carrière, déficit de reconnaissance...



5 Conflits de valeurs

Ne pas être fier de son travail, ne pas pouvoir faire un travail de qualité...



6 Insécurité de la situation de travail

Peur de perdre son emploi, non maintien du niveau de salaire, contrat de travail précaire, restructurations, incertitude sur l'avenir de son métier...



Source : rapport Bodier et Gollac, 2011

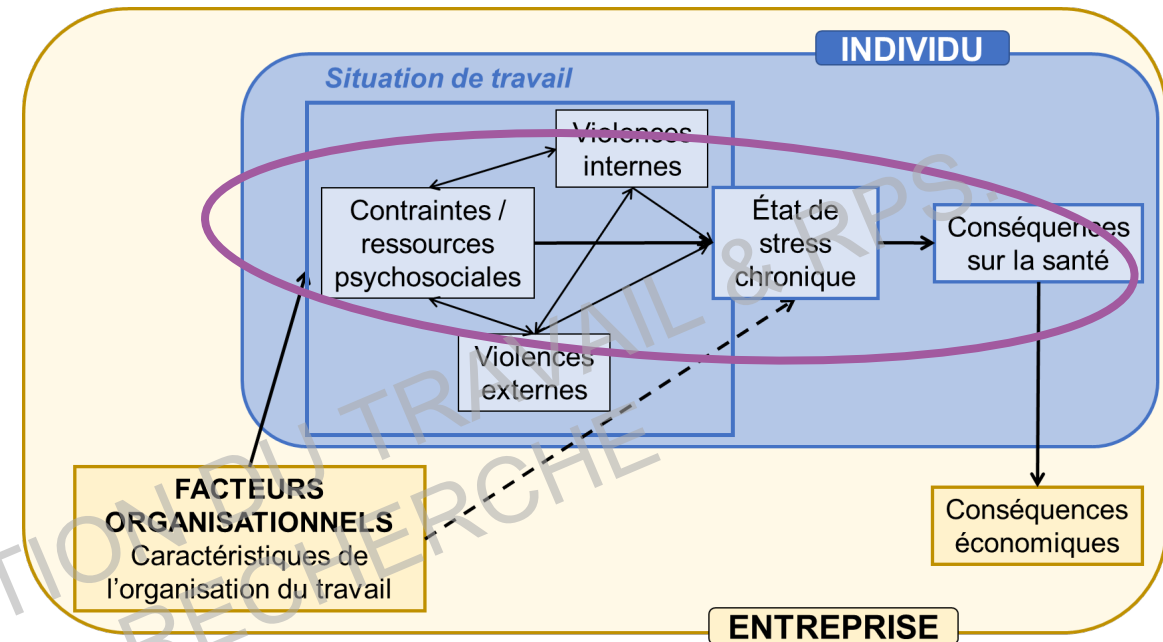
© pour INRS

www.inrs.fr/risques/psychosociaux



Expositions psychosociales et santé : état des connaissances épidémiologiques

De nombreuses études épidémiologiques portent sur les relations entre les conditions de travail et l'état de santé (maladies cardiovasculaires, troubles musculosquelettiques, santé mentale, stress chronique, atteintes immunitaires). Cet article a pour objectif de faire une synthèse, sous forme d'un tableau, sur les liens bien établis, ceux qui le sont moins et ceux qui ne sont pas encore étudiés.



Synthèse réalisée en 2011

=> Actualisation à partir de revues de la littérature épidémiologique parues au cours des 10 dernières années

Quelques éléments de méthode

Sur la base des revues de littérature sélectionnées:

Niveau de preuve élevé	Résultats convergents vis-à-vis de l'existence de sur-risques sur la base d'au moins : <ul style="list-style-type: none">- 5 études longitudinales- 1 revue systématique ou méta-analyse incluant au minimum 5 études longitudinales
Niveau de preuve modéré	Résultats convergents vis-à-vis de l'existence de sur-risques sur la base de : <ul style="list-style-type: none">- 3-4 études longitudinales- 1 revue systématique ou méta-analyse incluant 3-4 études longitudinales
Niveau de preuve limité ou insuffisant	Peu ou pas d'études longitudinales ou résultats divergents

Intensité et temps de travail

• Intensité et complexité du travail

- Exigences associées à l'exécution du travail en termes quantitatifs mais aussi qualitatifs
- Dimensions demande psychologique (Karasek) et efforts (Siegrist)

• Temps de travail

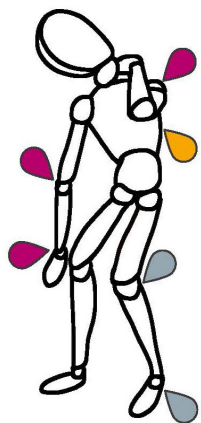
- Temps de travail prolongé

1 Intensité et temps de travail

Surcharge de travail, existence d'objectifs irréalistes ou flous, longues journées de travail, instructions contradictoires, travail en horaires atypiques, imprévisibilité des horaires de travail...



Sur-risques observés en cas d'exposition:



+19% (11-29%)

Bas du dos:

+32% (13-53%)

Cou/épaule:

+17% (10-24%)

Membres supérieurs: +18% (3-36%)



Intensité et complexité du travail



AT: +47 à 163%



+16% (2-31%)

+48% (28-72%)

+153% (136-171%)

+35% (15-59%)

Consommation de psychotropes :

Troubles du sommeil:

Burnout:

Idées suicidaires:

Sur-risques observés en cas d'exposition:



Maladies coronariennes: +12% (3-21%)
AVC: +35% (13-61%)
Surpoids/obésité: +17% (8-27%)

Temps de travail prolongé
> 50h / semaine



AT: +15 à 98%



Troubles dépressifs: +14% (3-25%)
Troubles du sommeil: +28% (13-44%)

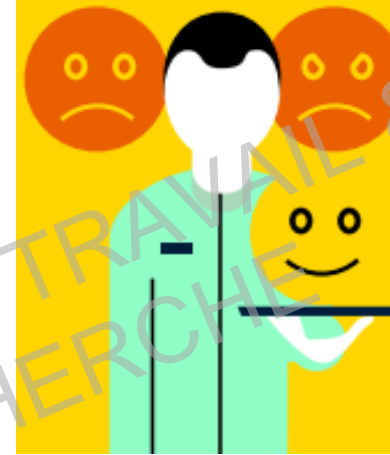
Exigences émotionnelles

- **Nécessité de maîtriser et façonner ses émotions**

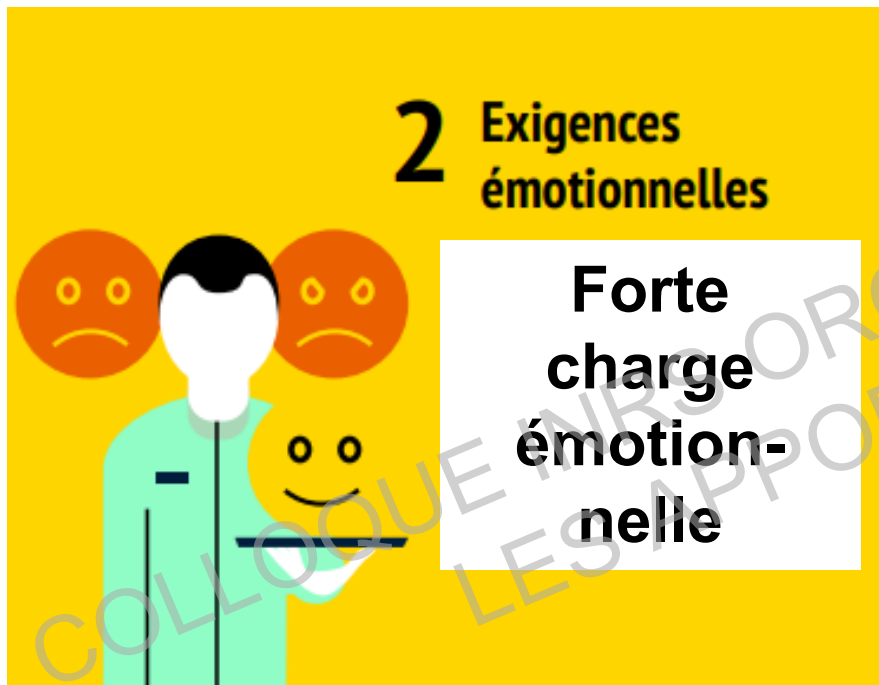
- Forte charge émotionnelle
- Relations au public dégradées (violences externes)

2 Exigences émotionnelles

Tensions avec le public, contact avec la souffrance ou la détresse humaine, exigence de devoir cacher ses émotions...



Sur-risques observés en cas d'exposition:



AT: +57 à 103%



Burnout: +195% (140-262%)

Sur-risques observés en cas d'exposition:

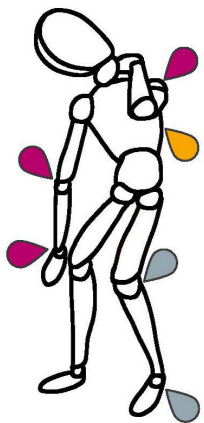


AT: +19 à 95% (violences verbales)
AT: +11 à 82% (violences physiques)



Burnout: +60% (25-105%)
Dépression: +42% (31-54%)
Troubles du sommeil: +49% (14-96%)

Sur-risques observés en cas d'exposition:



+21% (10-32%)

Bas du dos:

Cou/épaule:

Membres supérieurs: +33% (11-59%)



+30% (11-52%)

+27% (17-38%)

Maladies coronariennes:
+50% (42-58%)



AT: +44 à 111%



Troubles dépressifs: +37% (30-47%)

Burnout: +63% (53-75%)

Idées suicidaires: +32% (14-54%)

Suicides: +23% (1-51%)

Sur-risques observés en cas d'exposition:

Forte demande psychologique combinée à une faible autonomie au travail



AT: +71 à 131%



Maladies coronariennes: +25% (6-47%)
AVC ischémiques: +18% (1-39%)
Diabète type 2: +15% (6-25%)

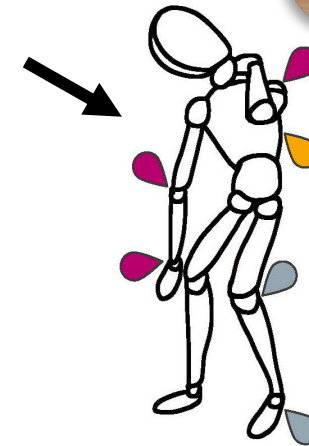
Jobstrain (Karasek)

1 Intensité e
Surcharge de tra
ou flous, longu
contradictoires, t
imprévisibilité de

2 Manque d'autonomie
Faibles marges
de manœuvres pour
faire son travail, rythme
de travail imposé,
ne pas pouvoir développer
ses compétences,
ne pas participer
aux décisions...

3 Manque d'autonomie
Faibles marges
de manœuvres pour
faire son travail, rythme
de travail imposé,
ne pas pouvoir développer
ses compétences,
ne pas participer
aux décisions...

Troubles dépressifs: +74% (53-96%)
Dépression: +22% (2-47%)
Troubles du sommeil: +35% (17-56%)



+62% (22-115%)
Bas du dos: +38% (7-78%)
Cou/épaule: +33% (8-62%)

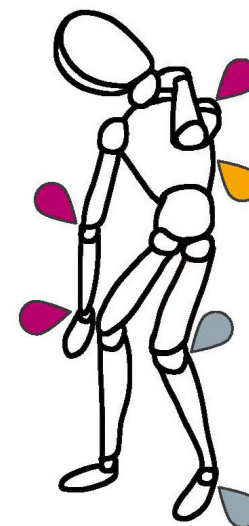
Sur-risques observés en cas d'exposition:



AT: +87 à 216%



Burnout: +81% (68-95%)



+16% (10-23%)

COLLOQUE INRS ORGANISATION DU TRAVAIL
LES APPORTS DE LA RECHERCHE

Sur-risques observés en cas d'exposition:

4 Rapports sociaux au travail dégradés

Manque de reconnaissance



Burnout: +86% (37-152%)



AT: +28 à 78%

Sur-risques observés en cas d'exposition:

4 Rapports sociaux au travail dégradés

Injustice organisationnelle



Troubles dépressifs: +20 à 51%
Dépression: +32 à 113%
Burnout: +186% (122-270%)
Troubles du sommeil: +25% (1-56%)



Maladies coronariennes: +62% (24-113%)

Sur-risques observés en cas d'exposition:



AT: +43 à 91%



Troubles du sommeil: +81% (68-95%)

Troubles dépressifs: +182% (121-259%)

Sur-risques observés en cas d'exposition:

Efforts fournis sans récompenses en retour



Déséquilibre efforts récompenses (Siegrist)

1 Intensité
Surcharge de travail, horaires ou flous, longues heures, contradictions, imprévisibilité...

4 Rapports sociaux au travail dégradés
Relations conflictuelles avec les collègues ou avec la hiérarchie, aucune perspective de carrière, déficit de reconnaissance...

Troubles dépressifs: +68% (40-101%)
Troubles du sommeil: +163% (22-469%)



Maladies coronariennes: +19% (4-38%)
Diabète type 2: +16% (7-26%)

Conflits de valeurs

- Agir en opposition avec ses valeurs professionnelles, sociales ou personnelles



Sur-risques observés en cas d'exposition:

Troubles dépressifs
Troubles du sommeil

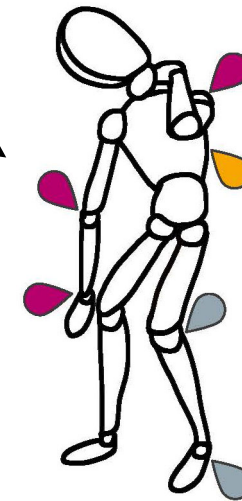
Sur-risques observés en cas d'exposition:

Troubles dépressifs: +74% (53-96%)
Idées suicidaires: +91% (22-199%)



Maladies coronariennes: +32% (9-59%)
Diabètes type 2: +15% (4-28%)

6 **Insécurité de la situation de travail**
Peur de perdre son emploi, non maintien du niveau de salaire, contrat de travail précaire, restructurations, incertitude sur l'avenir de son métier...



Bas du dos: +43% (16-76%)

Manque d'autonomie

Jobstrain

ERI

Des liens établis ... et d'autres à confirmer

Manque d'autonomie

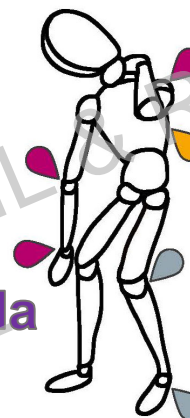


Violences internes

Manque de soutien social

Injustice

organisationnelle



Jobstrain

Intensité et complexité

Insécurité de la situation de travail

Manque de soutien social

Intensité et complexité

Jobstrain

Forte charge émotionnelle

Manque de reconnaissance

Temps de travail prolongé

Manque d'autonomie

Jobstrain



Manque de soutien social

Violences externes

Manque d'autonomie

Intensité et complexité
Violences externes

Insécurité de la situation de travail



Forte charge émotionnelle

Violences internes

ERI

Manque de soutien social

Conflicts de valeurs
Injustice

organisationnelle

social

Violences internes

Manque de reconnaissance





**Publication prévue
en 2024**

dm
assistance

TP 13

Actualisation

Expositions psychosociales
et santé : état des connaissances
épidémiologiques

De nombreuses études épidémiologiques portent sur les relations entre les conditions de travail et l'état de santé (maladies cardiovasculaires, troubles musculosquelettiques, santé mentale, stress chronique, atteintes immunitaires). Cet article a pour objectif de faire une synthèse, sous forme d'un tableau, sur les liens bien établis, ceux qui le sont moins et ceux qui ne sont pas encore étudiés.

Un grand merci aux auteurs des revues de littérature ayant permis la réalisation de cette actualisation



Sources utilisées pour la présentation :

- Niedhammer et al. Psychosocial work exposures and health outcomes: a meta-review of 72 literature reviews with meta-analysis. Scand J Work Environ Health 2021; 47(7):489-508
- Colin et al. Facteurs psychosociaux et accidents du travail, que dit la littérature ? Archives des Maladies Professionnelles et de l'Environnement 83 (2022) 587-605
- Seidler et al. Psychosocial Occupational Exposures and Mental Illness. A Systematic Review With Meta-Analyses. Dtsch Arztebl Int 2022; 119: 709–15
- Van Veen et al. Psychosocial work factors affecting mental health of young workers: a systematic review International Archives of Occupational and Environmental Health 2023 ; 96:57–75
- Ervasti et al. Long working hours and risk of 50 health conditions and mortality outcomes: a multicohort study in four European countries. The Lancet Regional Health - Europe 11 2021; 100212
- Pena-Gralle et al. Job strain and effort-reward imbalance as risk factors for type 2 diabetes mellitus: A systematic review and meta-analysis of prospective studies. Scand J Work Environ Health 2022; 48(1):5-20
- Ndjaboué et al, Organisational justice and mental health: a systematic review of prospective studies. Occup Environ Med 2012; 69:694–700

Perspectives

- Poursuivre la caractérisation des effets des expositions
 - Durée des expositions psychosociales
 - Changement dans les niveaux d'exposition
- Restreindre l'étude des facteurs psychosociaux?
 - Redondance de certains concepts
- Étendre l'étude des facteurs psychosociaux ?
- Considérer la multi-exposition
 - Coexistence de différentes expositions

Sens du travail
Thomas Coutrot

Co-exposition facteurs
physiques et psychosociaux
Régis Colin

Perspectives

- Considérer les facteurs organisationnels

Déploiement
d'outils de gestion
Aude Cuny

Nouvelle forme
d'organisation
Corinne Van der Weerd

Importance de documenter les relations entre facteurs organisationnels, contraintes psychosociales et santé afin de proposer des actions de prévention efficaces